



Управление на транспорте МВД России по  
Южному федеральному округу

**ДВИЖЕНИЕ - ЖИЗНЬ...**



**...КОГДА ПО ПРАВИЛАМ**

г. Краснодар

# ПРАВИЛА БЕЗОПАСНОГО ПОВЕДЕНИЯ НА ЖЕЛЕЗНОЙ ДОРОГЕ

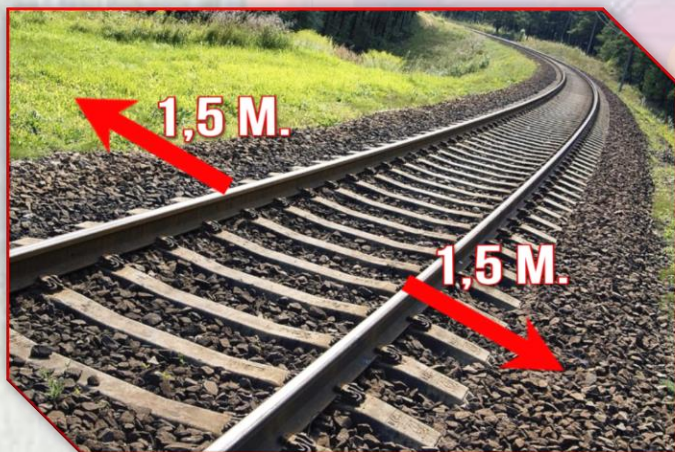
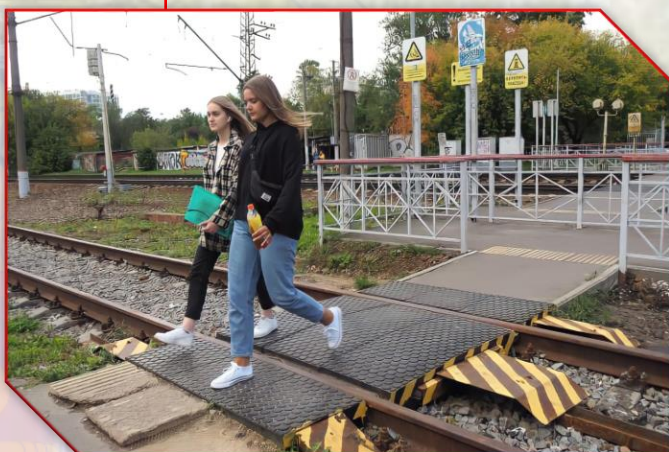
ЭТА МЕЛОДИЯ МОЖЕТ СТАТЬ ПОСЛЕДНЕЙ



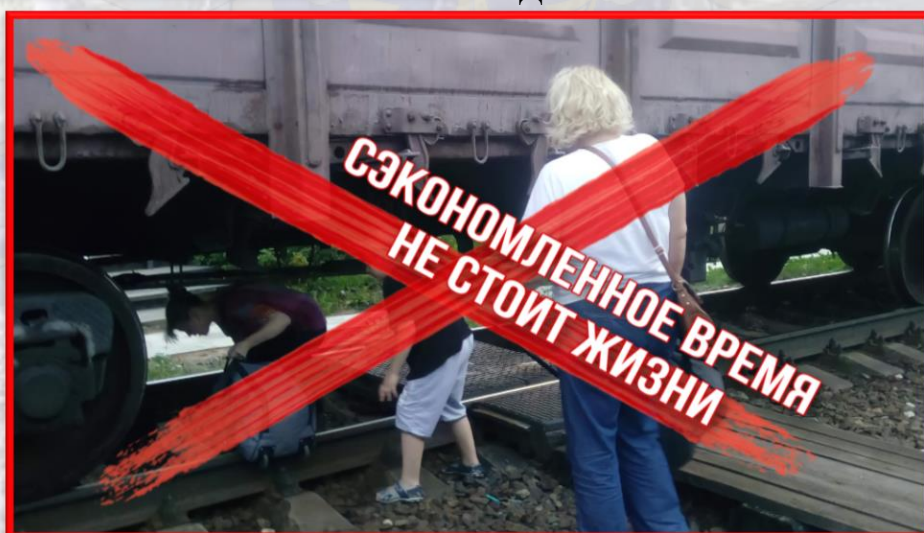
Наушники и гаджеты - коварные вещи, которые мешают тебе сосредоточиться.

**Сними наушники и капюшон.**

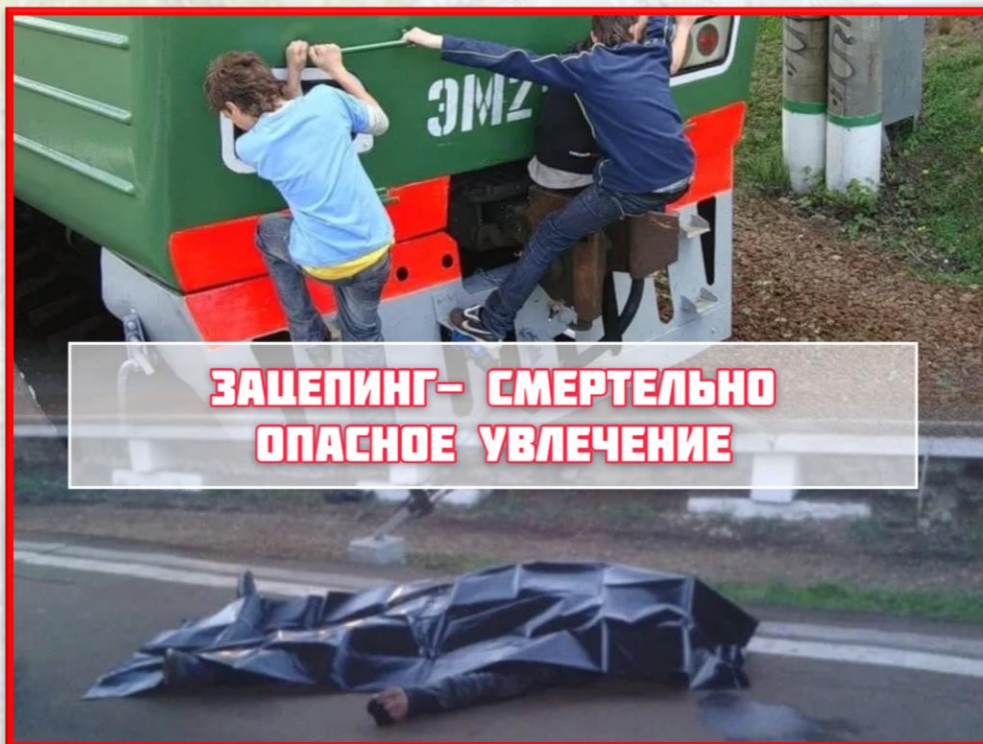
Переходи железнодорожные пути в установленном месте. Не перебегай перед движущимся поездом. Тормозной путь поезда до 1000 метров.



Не приближайся к железной дороге на расстояние ближе 1,5 метров. Создаваемый поездом воздушный поток затягивает под колеса.



## ЖЕЛЕЗНАЯ ДОРОГА-ТЕРРИТОРИЯ ПОВЫШЕННОЙ ОПАСНОСТИ



**ЗАЦЕПИНГ – СМЕРТЕЛЬНО  
ОПАСНОЕ УВЛЕЧЕНИЕ**

**Число  
пострадавших  
детей на  
железных  
дорогах России  
ежегодно  
составляет до  
60 человек,  
более 50% из  
них погибают!**



**ПОДНИМАТЬСЯ НА КРЫШУ ВАГОНОВ - ОБРЕКАТЬ  
СЕБЯ НА МУЧИТЕЛЬНУЮ СМЕРТЬ**

**Напряжение в контактной сети составляет  
27500 Вольт (в розетке 220 вольт).**

**Родители, где сейчас ваши дети?**

# СПОРТ-АЛЬТЕРНАТИВА ЭКСТРЕМАЛЬНЫМ РАЗВЛЕЧЕНИЯМ



---

**Если вы стали свидетелями преступления или сами попали в беду на объектах железнодорожного транспорта, обратитесь за помощью в дежурные части полиции на транспорте:**

Краснодарское ЛУ МВД России на транспорте **8(861) 214-75-87**

Сочинское ЛУ МВД России на транспорте **8(622)60-94-02**

Крымское ЛУ МВД России на транспорте **8(3652)66-28-04**

Новороссийский ЛО МВД России на транспорте **8(617)60-47-71**

Анапский ЛО МВД России на транспорте **8(6133)3-37-14**

Телефон доверия УТ МВД России по ЮФО – **8(612)-214-32-39.**

---